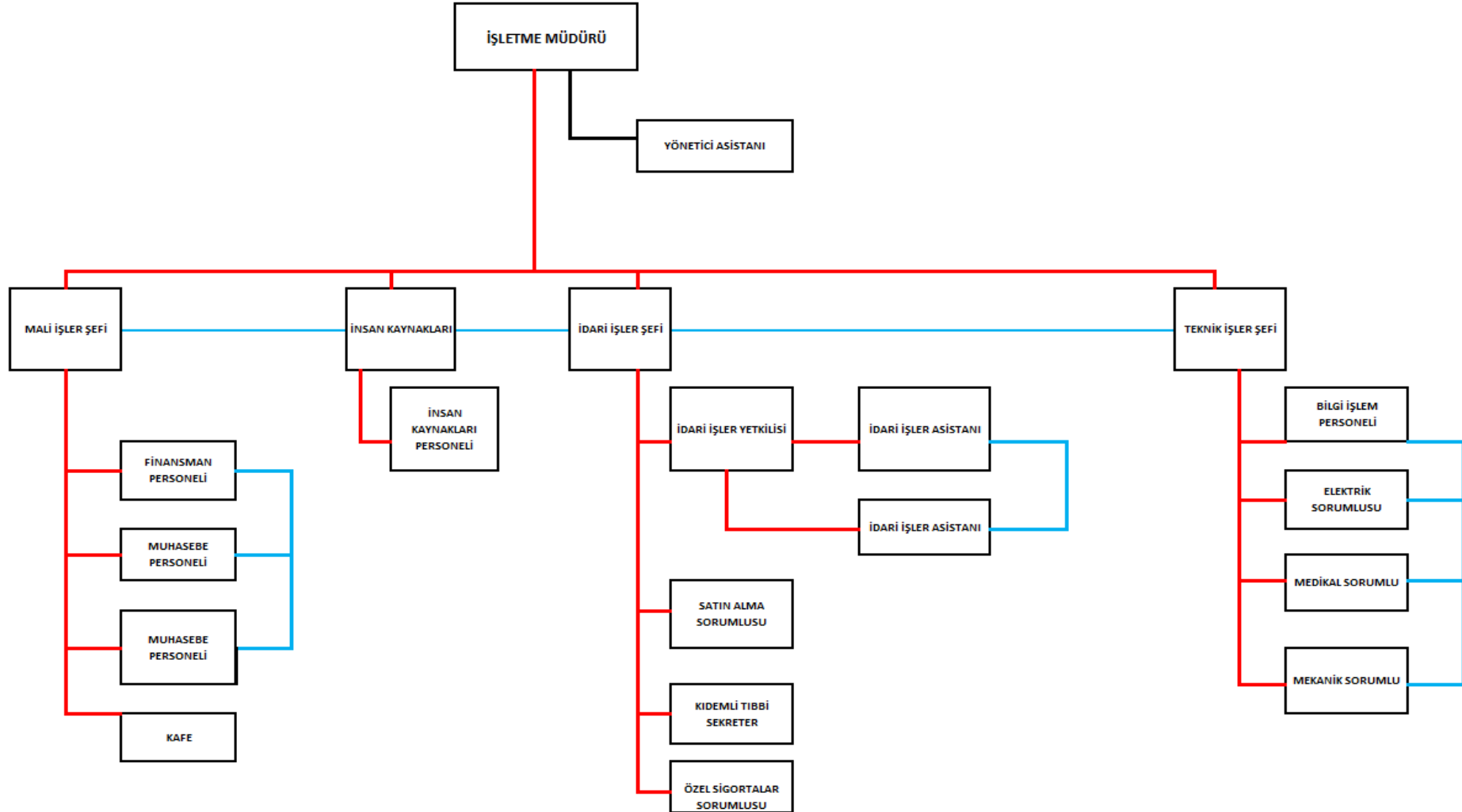




Doküman No	Yayın Tarihi	Revizyon No	Revizyon Tarihi	Sayfa Sayısı
KU.YD.001	21/03/2016	04	01/04/2021	1 / 2



	ORGANİZASYON ŞEMASI (İDARİ BİRİM)			
Doküman No	Yayın Tarihi	Revizyon No	Revizyon Tarihi	Sayfa Sayısı
KU.YD.001	21/03/2016	04	01/04/2021	2 / 2

- Hastanemizde mali ve idari işler genel müdürlüğe bağlı olarak hizmet vermektedir. Yönetici asistanı, mali işler şefi, insan kaynakları şefi, idari işler şefi ve teknik işler şefi dikey olarak genel müdüre bağlıdır. Bu birimler arasında yatay ilişki vardır.
- İnsan kaynakları personeli, insan kaynakları şefine dikey olarak bağlıdır.
- Mali işler bölümünde finansman personeli, muhasebe personeli arasında yatay ilişki vardır.
- Teknik işler bölümünde elektrik sorumlusu, medikal sorumlu ve mekanik sorumlu arasında yatay ilişki vardır.
- İdari işler asistanları ile idari işler yetkilisi arasında dikey ilişki vardır. İdari işler asistanlarının kendi aralarında yatay ilişkileri vardır.