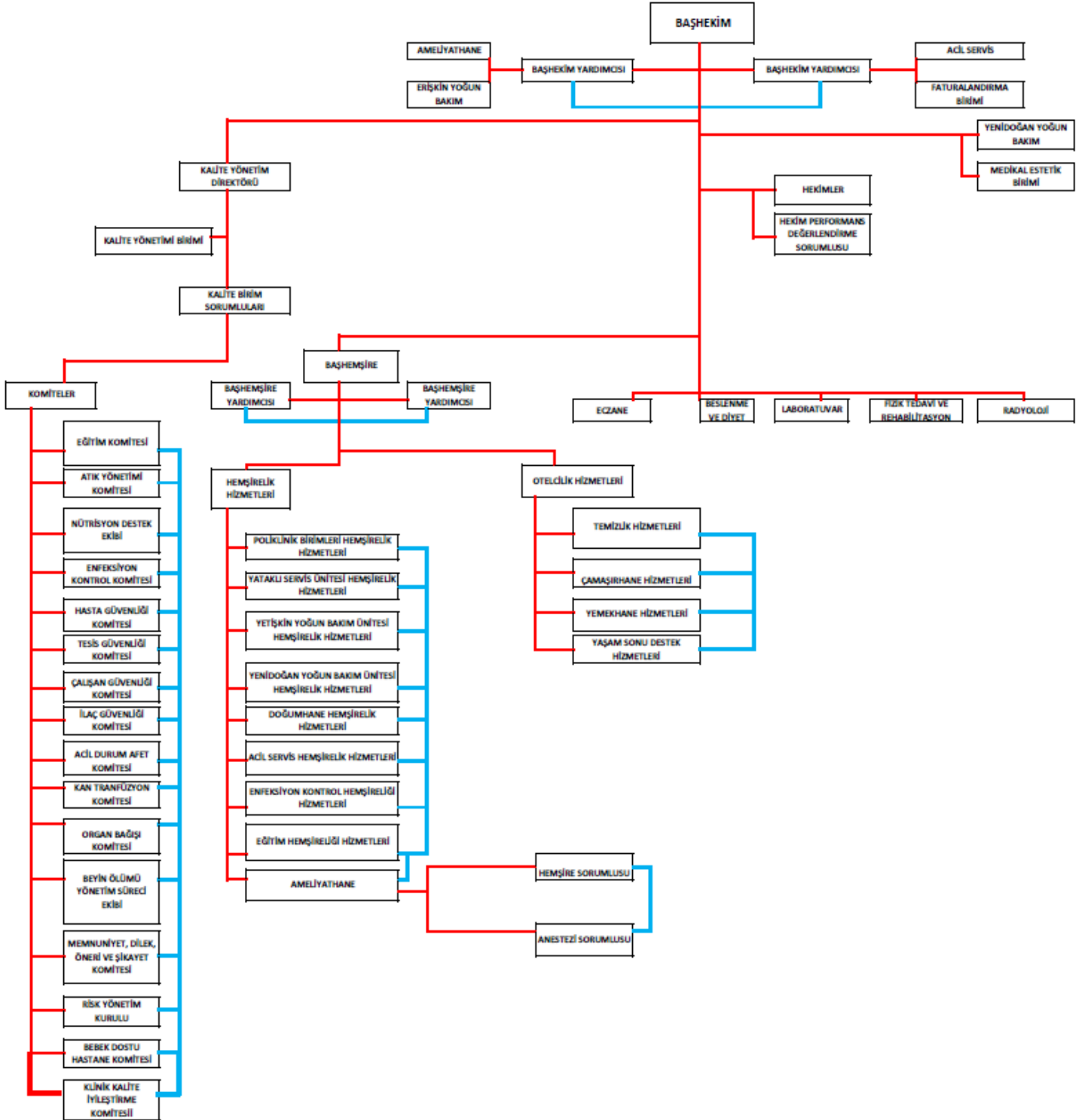


Doküman No	Yayın Tarihi	Revizyon No	Revizyon Tarihi	Sayfa Sayısı
KU.YD.002	21/03/2016	06	17/06/2022	1 / 2



Doküman No	Yayın Tarihi	Revizyon No	Revizyon Tarihi	Sayfa Sayısı
KU.YD.002	21/03/2016	06	17/06/2022	2 / 2

- Hastanemizde sağlık hizmetleri Başhekime bağlı olarak hizmet vermektedir. Başhekim ile branş hekimleri, komiteler, başhekim yardımcısı, başhemşire, faturalandırma, kalite yönetim birimi, eczane, diyetisyen arasında dikey ilişki vardır. Başhekim yardımcıları arasında yatay ilişki vardır.
- Komiteler başhekime bağlıdır ve komiteler arasında yatay ilişki vardır. Hemşirelik ve otelcilik hizmetleri başhemşireye dikey olarak bağlıdır. Hemşirelik hizmetleri birimleri arasında yatay ilişki vardır. Temizlik hizmetleri, yemekhane, çamaşırhane, yaşam sonu destek hizmetleri arasında da yatay ilişki vardır.
- Başhemşire yardımcıları arasında koordineli yatay ilişki vardır.
- Ameliyathanede ameliyathane hemşire sorumlusu ile anestezi sorumlusu arasında yatay ilişki vardır.
- Görev dağılımında çatışma yaşanması durumunda birim amirleri tarafından çözümlenir.